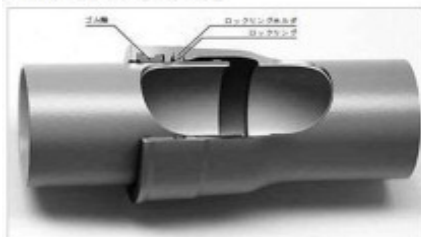


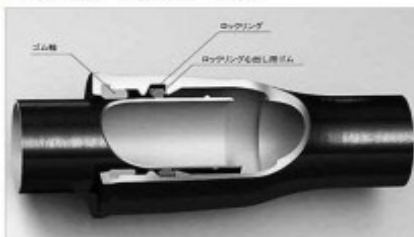
# 1. ダクタイル鉄管の種類

## ■ダクタイル鋳鉄管の種類

■ GENEX (GX形)



■ NECS (NS形 E種)



■ NS形 呼び径75~450



■ NS形 呼び径500~1000



■ K形



■ T形



### 1. 適用規格

型式	呼び径	適用規格
GX形	φ 75~φ 400(注1)	JWWA G 120・121
NS形 E種	φ 75~φ 150	JDPA G 1042-2
NS形	φ 75~φ 450	JWWA G 113・114
	φ 500~φ 1000	JDPA G 1042
S50形	φ 50	JDPA G 1052
K・T・フランジ形	φ 75~φ 1500	JIS G 5526・5527 JWWA G 113・114

(注1)ただし、短管1号・2号はメーカー規格となります。

### 2. 塗装仕様

#### (1) 内面塗装

	型式	塗装仕様	適用規格
直管	NECS以外	モルタルライニング	JIS A 5314 及び JWWA A 113
		エポキシ樹脂粉体塗装	JIS G 5528 及び JWWA G 112
	NECS	珪砂エポキシ樹脂粉体塗装	JDPA G 1042-2
異形管	-	エポキシ樹脂粉体塗装	JIS G 5528 及び JWWA G 112
ソフトシール仕切弁	-	エポキシ樹脂粉体塗装	JWWA B 120

#### (2) 外面塗装

	型式	塗装仕様	適用規格
直管	GX形・S50形	C-Protect	JWWA G 120・121
	上記以外	合成樹脂塗料	JWWA K 139
異形管	GX形・S50形	C-Protect	JWWA G 120・121
	上記以外	合成樹脂塗料	JWWA K 139
ソフトシール仕切弁	GX形・S50形	C-Protect	JWWA G 120・121
	上記以外	エポキシ樹脂粉体塗 装	JWWA B 120

3. 本価格表は、税抜き価格で表示しています。

4. 沖縄及び離島納入分については、別途運賃を加算願います。

5. 価格表以外の製品については別途御見積致します。

6. 本価格表の掲載価格については、原材料価格変動等の諸事情により、年度途中におきましても改定を行う場合がございます。

7. 日本下水道事業団のバルブについては別途お問い合わせください

T字管

写真の受口はGX形です。



フランジ付T字管



二受T字管

片受け曲管



90° 曲管



45° 曲管



22 1/2° 曲管



11 1/4° 曲管



片落管



両受短管



継ぎ輪

メーカー規格



短管1号

メーカー規格



短管2号



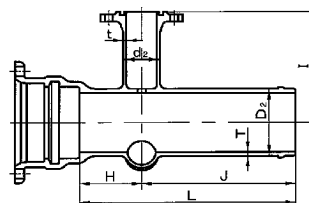
帽



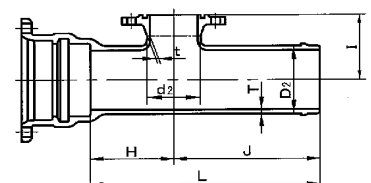
乙字管



両受け曲管(45°・22° 1/2)



うず巻式フランジ付T字管



浅埋設用フランジ付T字管

※フランジ部はすべてGF加工です。