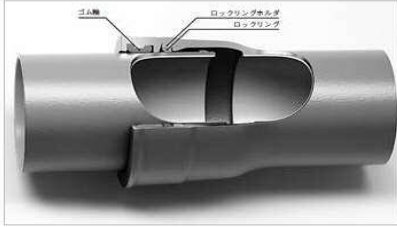


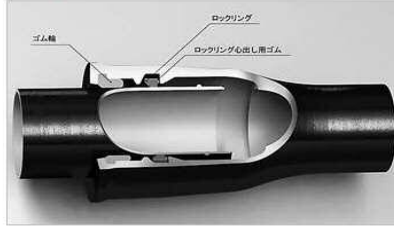
1. ダクタイル鉄管の種類

■ダクタイル鋳鉄管の種類

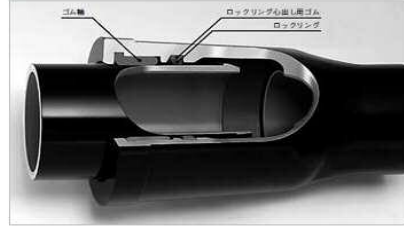
■ GENEX (GX 形)



■ NECS (NS 形 E 種)



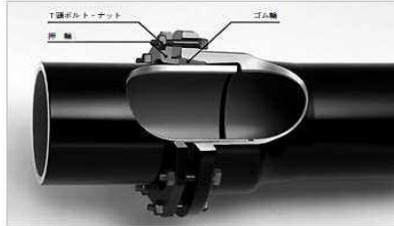
■ NS 形 呼び径75~450



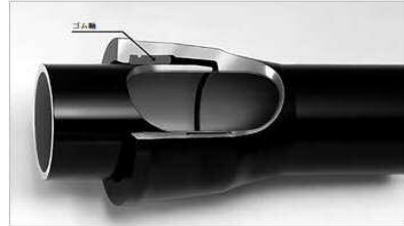
■ NS 形 呼び径500~1000



■ K 形



■ T 形



1. 適用規格

型式	呼び径	適用規格
GX形	φ75~φ400(注1)	JWWA G 120・121
NS形 E種	φ75~φ150	JDPA G 1042-2
NS形	φ75~φ450	JWWA G 113・114
	φ500~φ1000	JDPA G 1042
S50形	φ50	JDPA G 1052
K・T・フランジ形	φ75~φ1500	JIS G 5526・5527
		JWWA G 113・114

(注1)ただし、短管1号・2号はメーカー規格となります。

2. 塗装仕様

(1)内面塗装

	型式	塗装仕様	適用規格
直管	NECS以外	モルタルライニング	JIS A 5314 及び JWWA A 113
		エポキシ樹脂粉体塗装	JIS G 5528 及び JWWA G 112
異形管	NECS	珪砂エポキシ樹脂粉体塗装	JDPA G 1042-2
異形管	-	エポキシ樹脂粉体塗装	JIS G 5528 及び JWWA G 112
ソフトシール仕切弁	-	エポキシ樹脂粉体塗装	JWWA B 120

(2)外面塗装

	型式	塗装仕様	適用規格
直管	GX形・S50形	C-Protect	JWWA G 120・121
	上記以外	合成樹脂塗料	JWWA K 139
異形管	GX形・S50形	C-Protect	JWWA G 120・121
	上記以外	合成樹脂塗料	JWWA K 139
ソフトシール仕切弁	GX形・S50形	C-Protect	JWWA G 120・121
	上記以外	エポキシ樹脂粉体塗	JWWA B 120

3.本価格表は、税抜き価格で表示しています。

4.沖縄及び離島納入分については、別途運賃を加算願います。

5.価格表以外の製品については別途御見積致します。

6.本価格表の掲載価格については、原材料価格変動等の諸事情により、年度途中におきましても改定を行う場合がございます。

7.日本下水道事業団のバルブについては別途お問い合わせください

T字管

写真の受口はGX形です。



フランジ付T字管



二受T字管

片受け曲管



90° 曲管



45° 曲管



22 1/2° 曲管



11 1/4° 曲管



片落管



両受短管



継ぎ輪

メーカー規格



短管1号

メーカー規格



短管2号



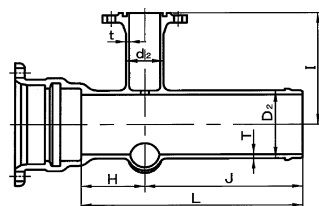
帽



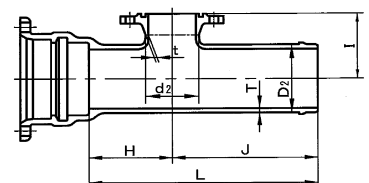
乙字管



両受け曲管(45°・22° 1/2)



うず巻式フランジ付T字管



浅埋設用フランジ付T字管

※フランジ部はすべてGF加工です。